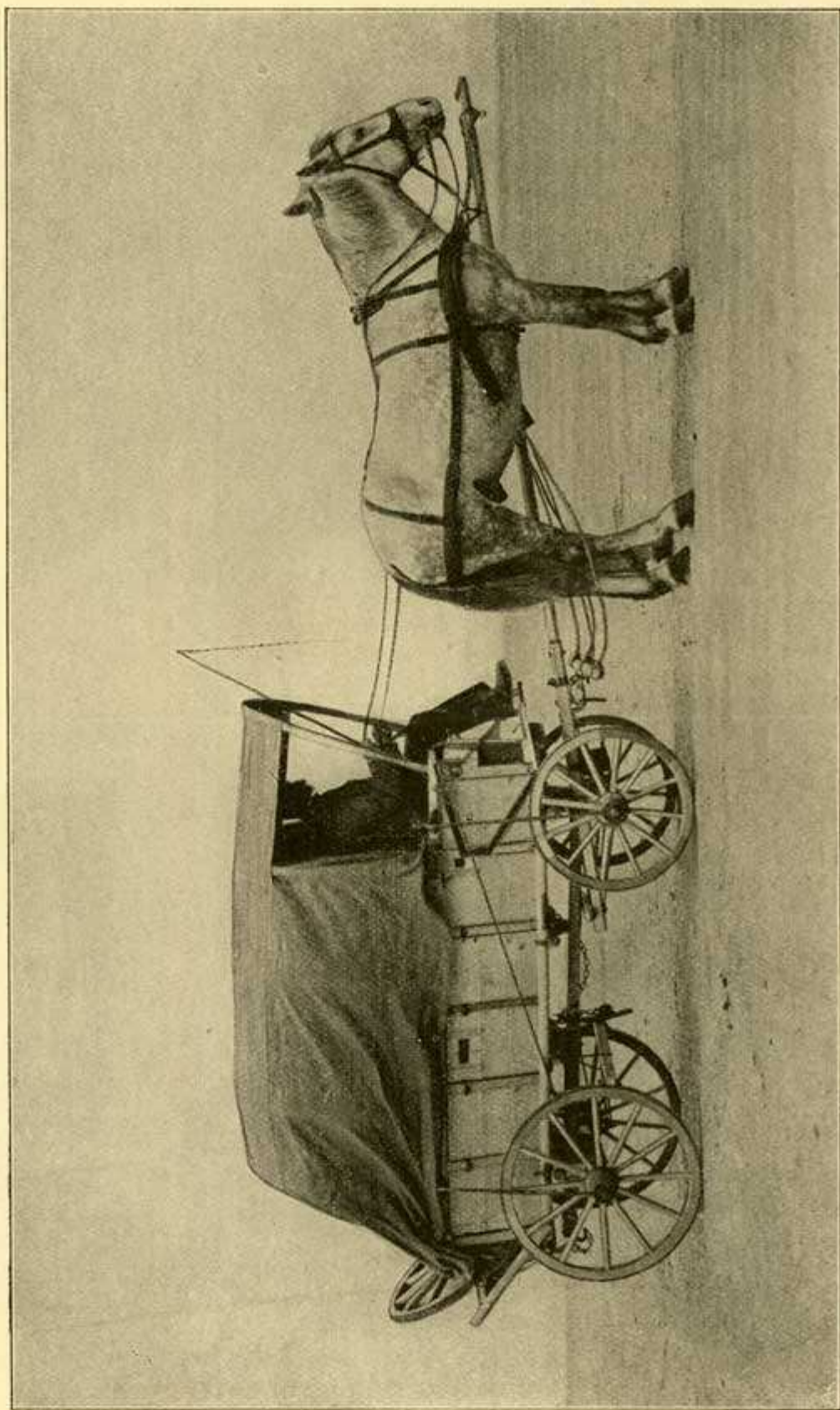


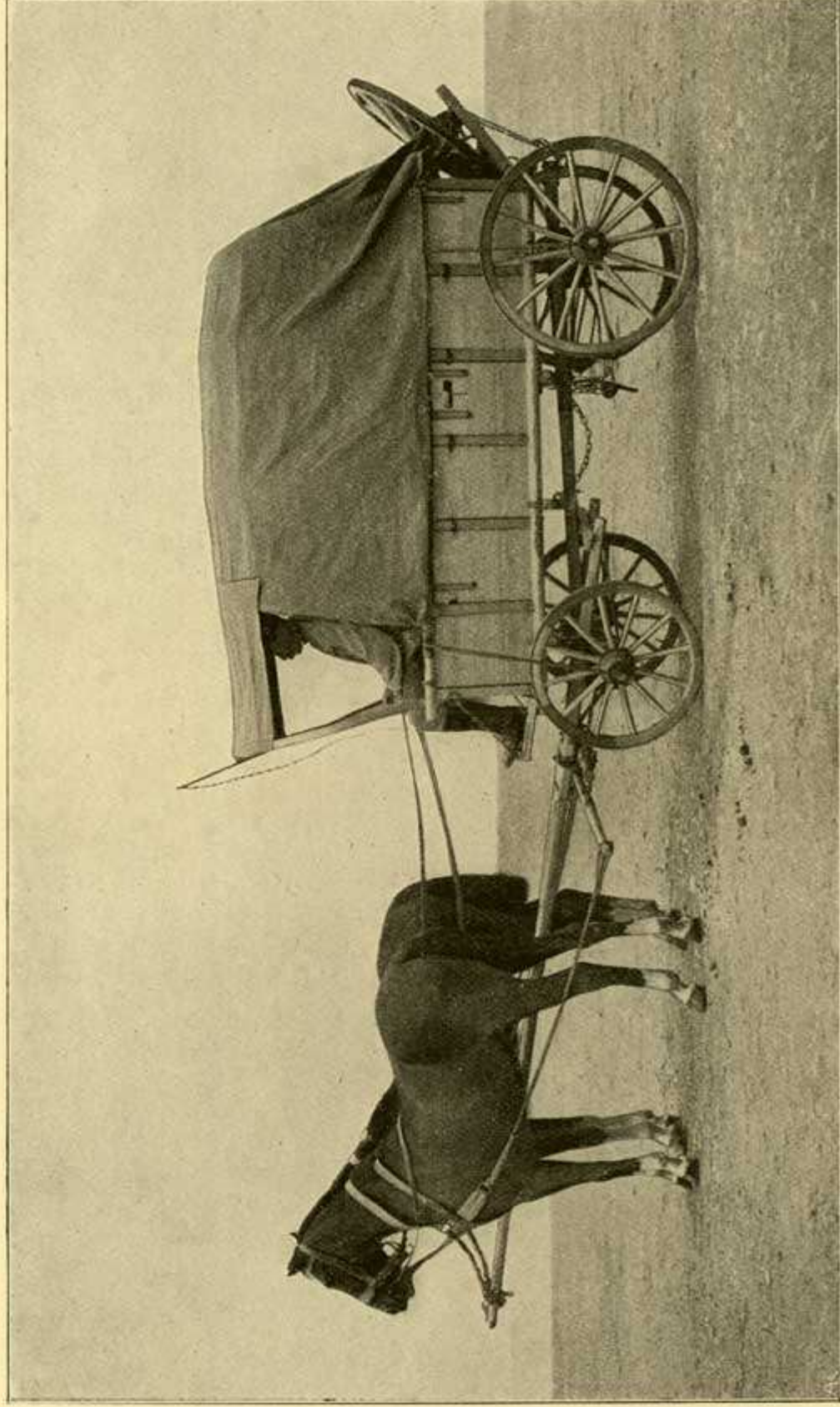
l. ü. Trainwagen (ausgerüstet), Einheits-Sielengeschirr.

Tafel 1

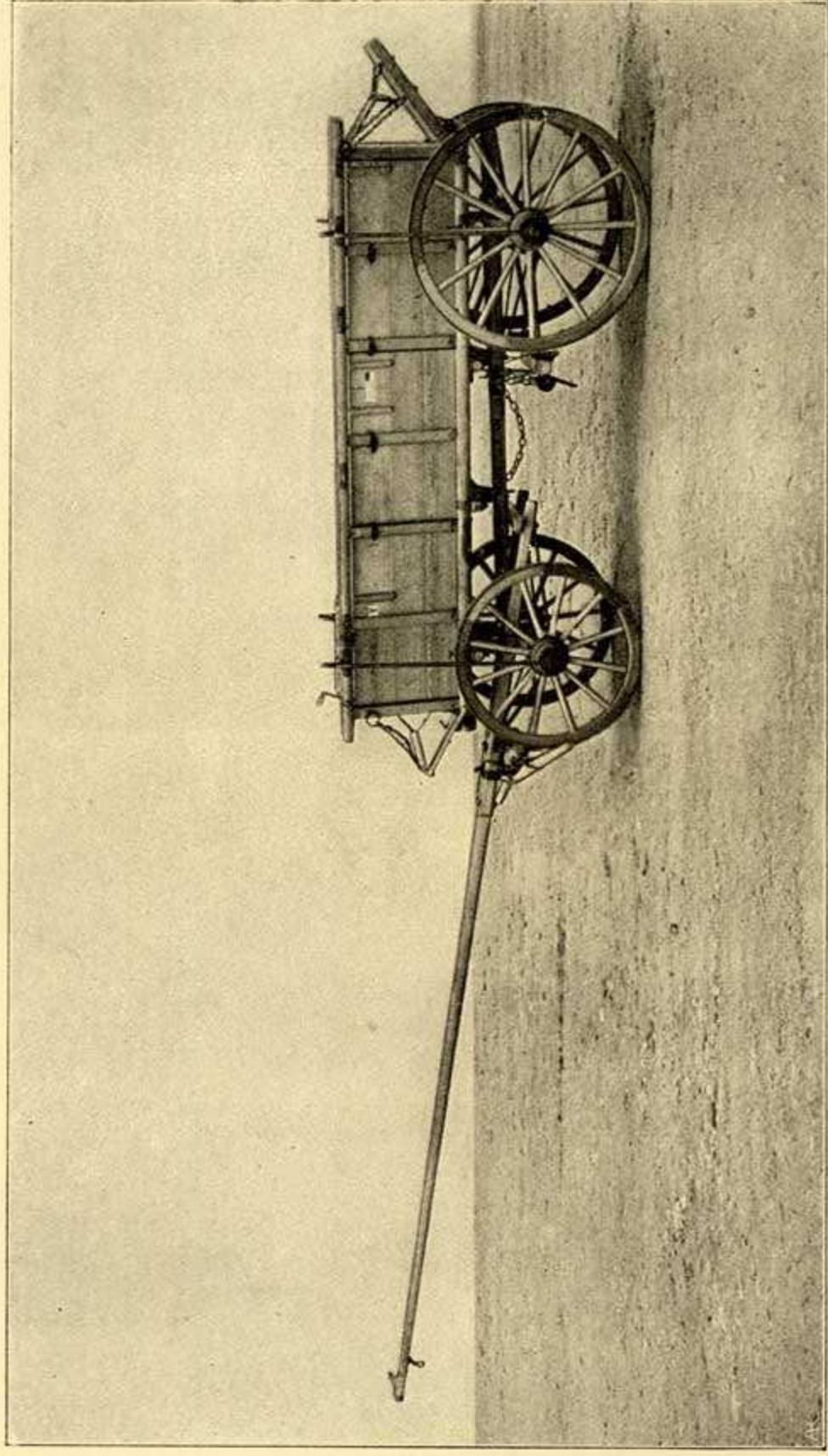


l. ü. Trainwagen (ausgerüstet), Behelfs-Sielengeschirr.

Tafel 2

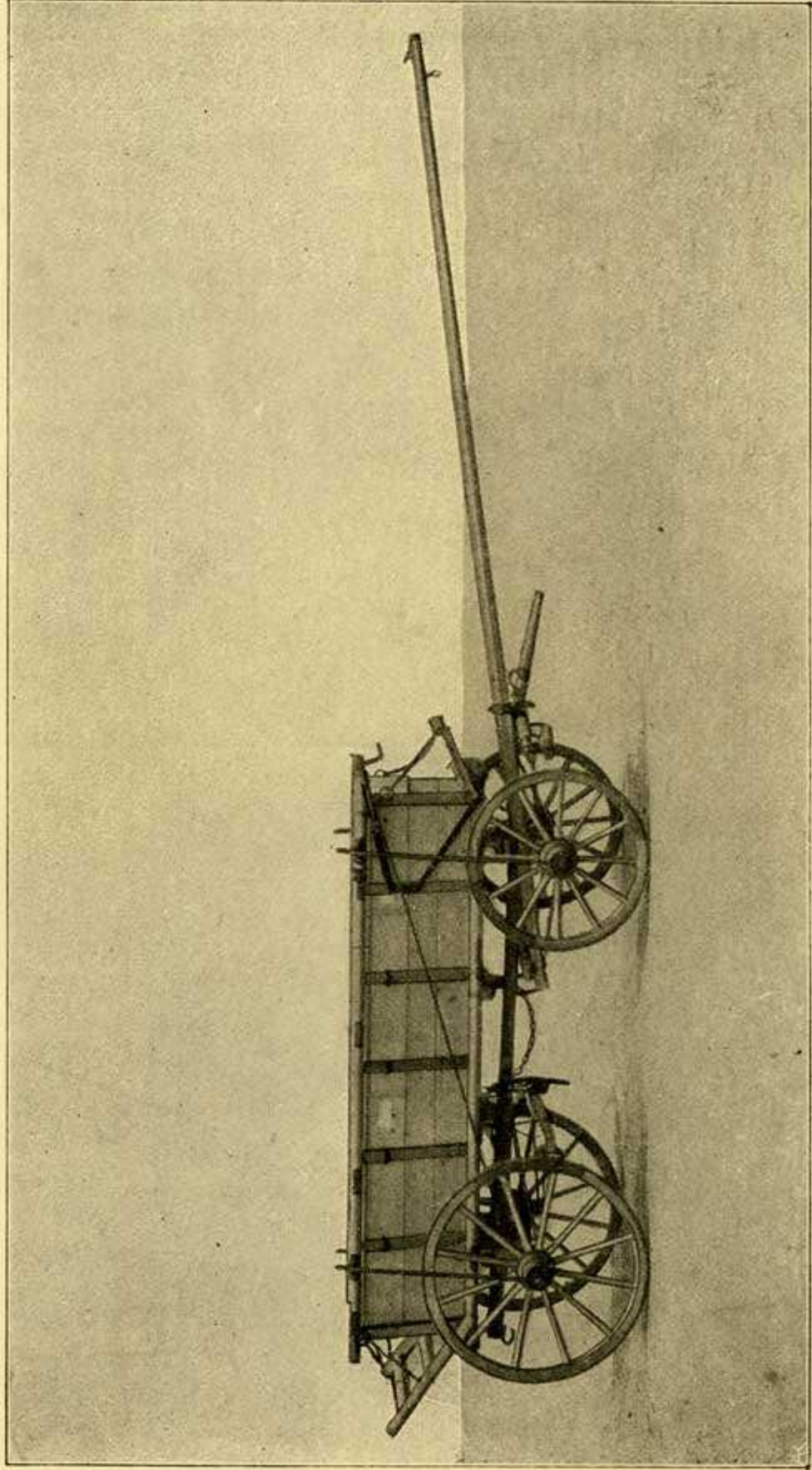


1. ü. Trainwagen (Seitenansicht).
Eigengewicht 317 kg.

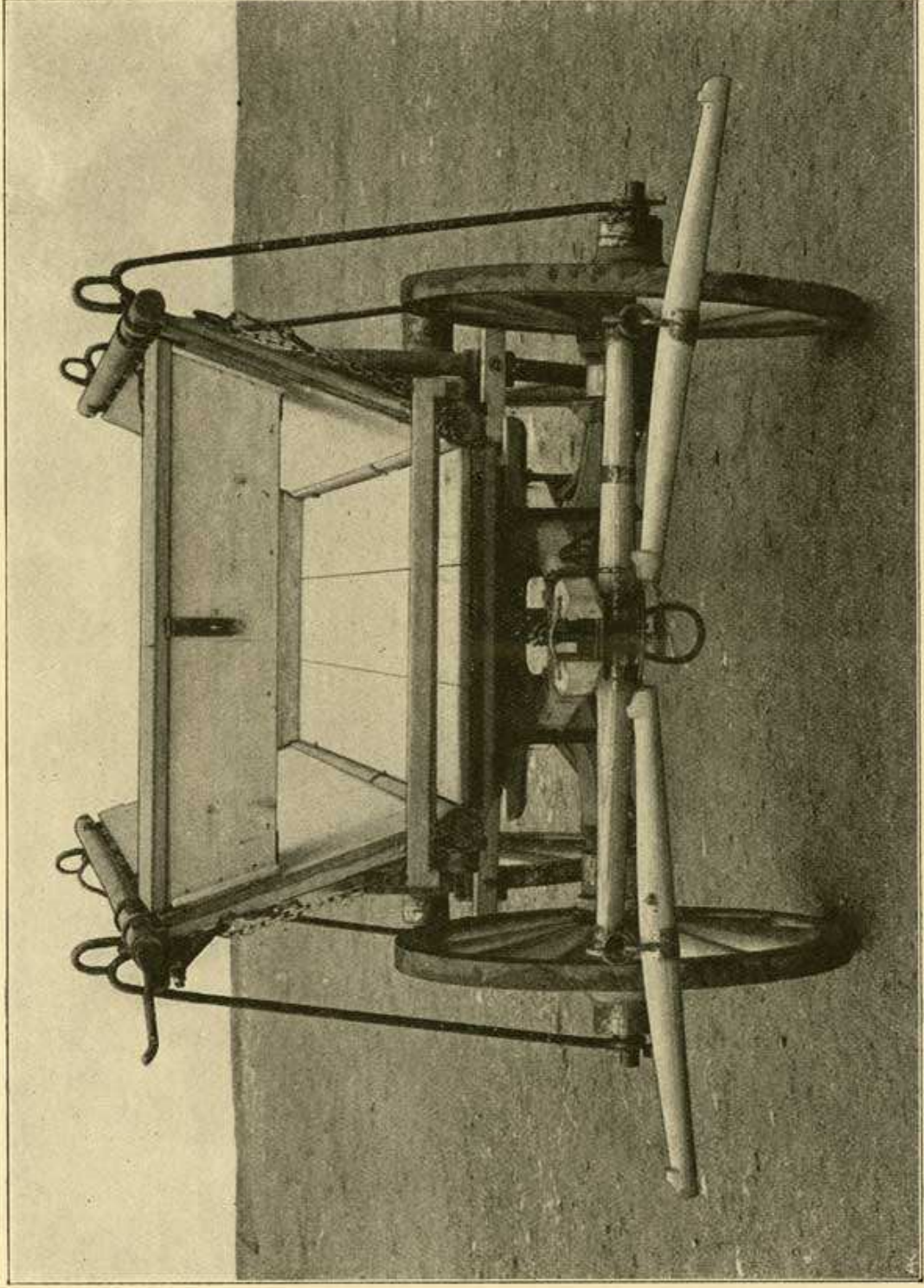


1. ü. Trainwagen (Seitenansicht).

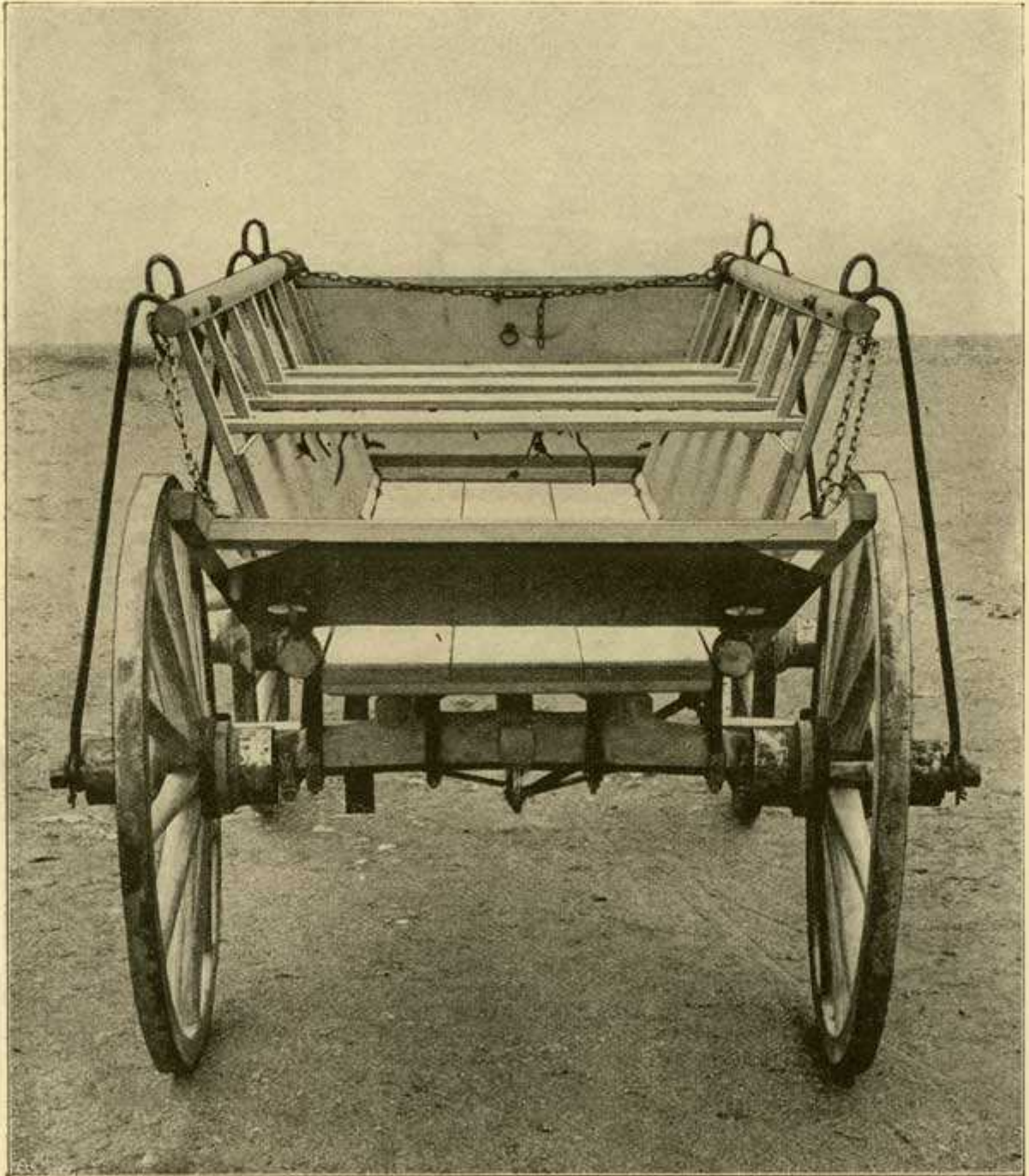
Eigengewicht 317 kg.



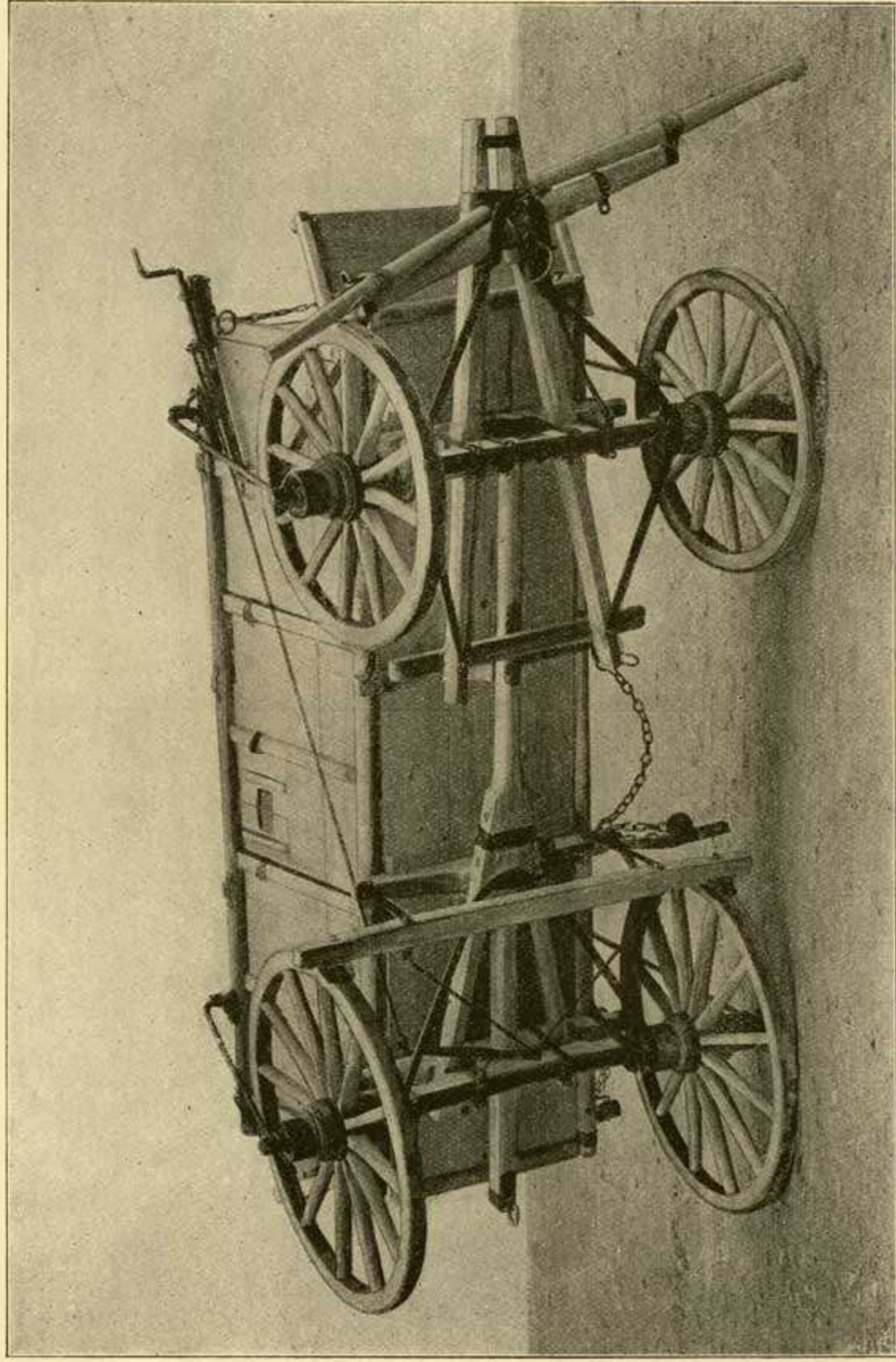
1. ü. Trainwagen (Vorderansicht).



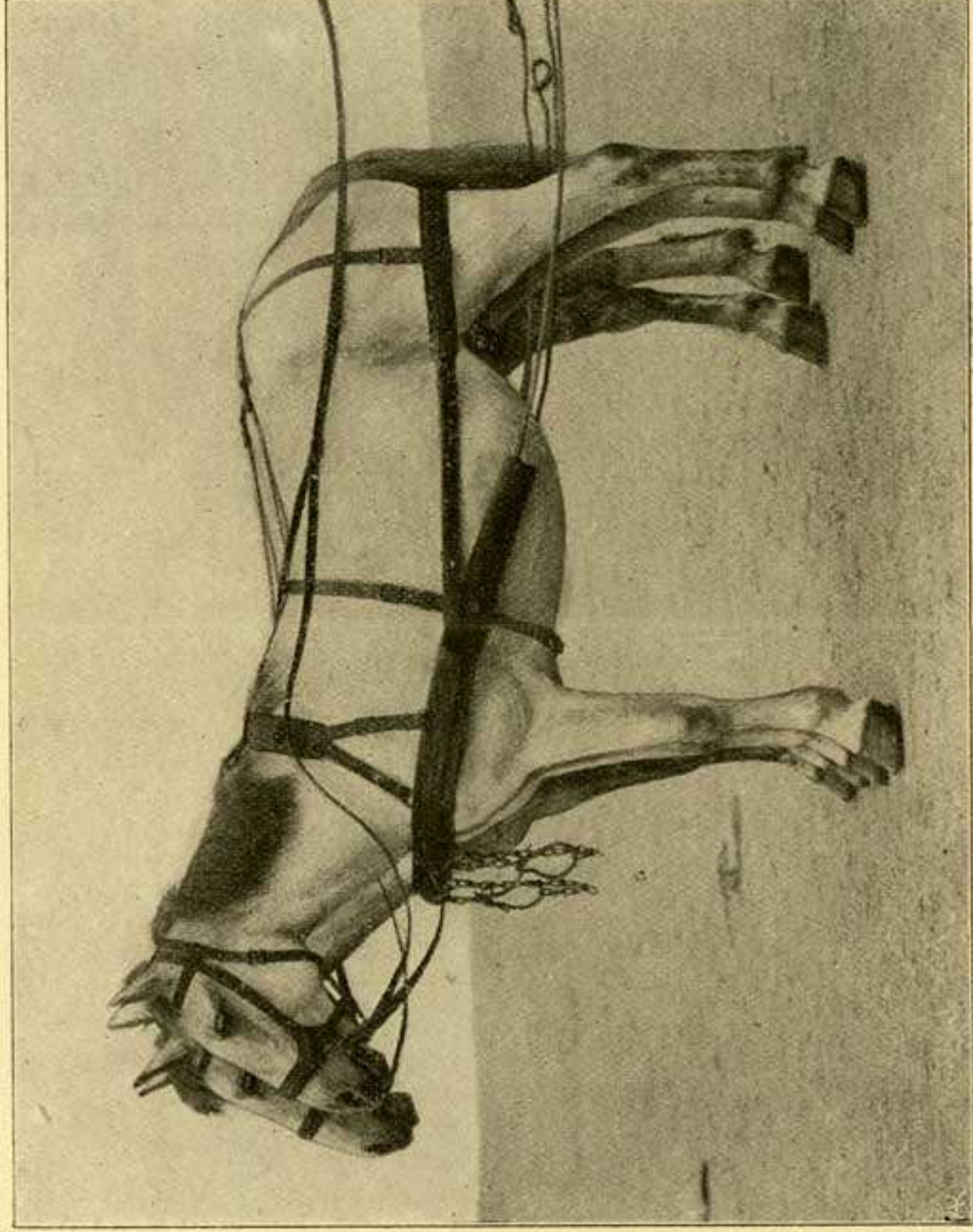
l. ü. Trainwagen (Rückansicht).
(Seitenverschaltung zum Transport Leichtverwundeter eingelegt).



1. ü. Trainwagen (untere Ansicht).



Einheits-Sielengeschrir.
(Stangenpferde, ohne Sattel).



Einheits-Sielengeschirr

auf einem 172 cm und einem 150 cm hohen Pferde.

